

# Cytométrie en flux du photon à la cellule

du 24 au 27 novembre 2015 - Marseille

## Responsables scientifiques

Pierre Grenot et Gérald Grégori

## Plateformes

CIPHE, CIML (plateformes Cytométrie et ImagImm)  
PRECYM

## Intervenants

Atika Zouine : CIML Cytométrie

Sébastien Mailfert : CIML ImagImm

Pierre Grenot : CIPHE

Gérald Grégori et Aude Barani : PRECYM

Hélène Dujardin : HCDbioexperts (Flowjo)

## Objectifs

Connaître les bases, les limites et avantages de la CMF  
Connaître les champs d'application en immunologie,  
et microbiologie

S'initier aux traitements des données de cytométrie  
avec les principaux logiciels d'analyse

## Public

Chercheurs, ingénieurs, techniciens, étudiants ayant  
des connaissances en biologie cellulaire

## Nombre de participants

10 personnes

## Programme

### Mardi 24 novembre 2015 - CIML

#### Matin - Théorie

- \* Principes généraux de la cytométrie en flux
- \* Applications en biologie
- \* Applications en microbiologie

#### Après-midi - Atelier : Construisez votre cytomètre

- 1/ La fluidique
- 2/ L'optique et la notion de couleur (fluorescence)
- 3/ L'électronique : du photodétecteur au signal enregistré sur ordinateur en passant par l'oscilloscope

### Jeudi 26 novembre 2015 - CIPHE & CIML PRECYM

#### Matin - Atelier : Maîtrisez votre cytomètre

- 1/ Compensation
- 2/ Multicouleurs : titrage anticorps, préparation cellulaire, standardisation
- 3/ Tri cellulaire
- 4/ Multicouleurs - microbiologie

#### Après-midi - Théorie

- \* Présentations de logiciels de cytométrie (gratuits, sous licence)

### Mercredi 25 novembre 2015 - CIPHE & CIML PRECYM

#### Matin - Théorie

- \* Fluorescence
- \* Compensation
- \* Analyses des données et standardisation des signaux

#### Après-midi - Atelier : Maîtrisez votre cytomètre

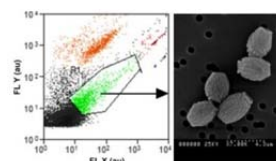
- 1/ Compensation
- 2/ Multicouleurs : titrage anticorps, préparation cellulaire, standardisation
- 3/ Tri cellulaire
- 4/ Multicouleurs - microbiologie

### Vendredi 27 novembre 2015 - Délégation Régionale

#### Matin - Théorie

Introduction au logiciel FlowJo

#### Après-midi - Atelier : Analysez vos données de cytométrie



Inscription avant le 14 septembre 2015 via [www.sirene.inserm.fr/](http://www.sirene.inserm.fr/) TS 3 Imagerie

Contact : [demat-form.dr-marseille@inserm.fr](mailto:demat-form.dr-marseille@inserm.fr)