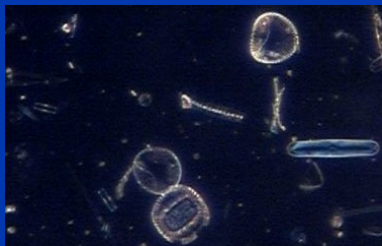




Passeport cytométrie Marseille



Cytométrie en flux : du photon à la cellule du 14 au 17 novembre 2017 - Marseille

Public

Chercheurs, ingénieurs, techniciens, étudiants ayant des connaissances en biologie cellulaire

Objectifs

- Connaître les bases, les limites et les avantages de la CMF
- Connaître les champs d'application en immunologie, et microbiologie
- S'initier aux traitements des données de cytométrie avec les principaux logiciels d'analyse

Intervenants

- Gérald Grégori, MIO - Marseille - Responsable scientifique
- Pierre Grenot, Cipe - Marseille - Responsable scientifique
- Atika Zouine, CIML - Marseille
- Sylvain Bigot, CIML - Marseille
- Sébastien Mailfert, CIML - Marseille
- Aude Barani, MIO - Marseille
- Jean Gabriel Fernandez, - Marseille

Lieux

- CIML (Centre d'immunologie de Marseille-Luminy), plateforme ImagImm & cytométrie - Marseille
- Cipe (Centre d'immunophénomique), plateforme cytométrie - Marseille
- MIO (Mediterranean Institute of Oceanography), plateforme Precym - Marseille
- Délégation de l'Inserm - Marseille

Participants : 10 personnes

Contact : Hélène Pastor, Responsable formation Inserm - demat-form.dr-marseille@inserm.fr

Inscriptions

Personnels Inserm ou non CNRS dans une structure mixte Inserm : inscription www.sirene.inserm.fr

Rattachée à la région : Paca / domaine : TS 3 - Imagerie

Personnels CNRS : formulaire d'inscription CNRS à transmettre à formation@dr12.cnrs.fr et en copie à demat-form.dr-marseille@inserm.fr

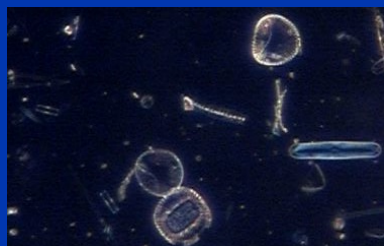
Autres : formulaire papier à demat-form.dr-marseille@inserm.fr

Date limite d'inscription : 30 septembre 2017





Passeport cytométrie Marseille



Cytométrie en flux : du photon à la cellule du 14 au 17 novembre 2017 - Marseille

Programme

Mardi 14 novembre 2017 - MIO, CIML

Matin - Théorie

- Principes généraux de la cytométrie en flux
- Applications en biologie

Après-midi - Atelier : Construisez votre cytomètre

- La fluidique
- L'optique et la notion de couleur (fluorescence)
- L'électronique : du photodétecteur au signal enregistré sur ordinateur en passant par l'oscilloscope

Mercredi 15 novembre 2017 - Ciphe, MIO

Matin - Théorie

- Fluorescence
- Compensation
- Analyses des données et standardisation des signaux

Après-midi - Atelier : Maîtrisez votre cytomètre

- La compensation
- Les multicouleurs : titrage anticorps, préparation cellulaire, standardisation
- Le tri cellulaire
- Les multicouleurs - la microbiologie

Jeudi 16 novembre 2017 - Ciphe, MIO

Matin - Atelier : Maîtrisez votre cytomètre

- La compensation
- Les multicouleurs : titrage anticorps, préparation cellulaire, standardisation
- Le tri cellulaire
- Les multicouleurs - la microbiologie

Après-midi - Théorie

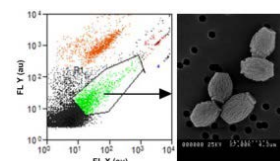
- Applications en microbiologie
- Introduction au logiciels d'analyse de données (gratuits, sous licence)

Vendredi 17 novembre 2017 - Délégation

Matin - Théorie

- Introduction au logiciel FlowJo

Après-midi - Atelier : Analysez vos données de cytométrie



Inscriptions

Personnels Inserm ou non CNRS dans une structure mixte Inserm : inscription www.sirene.inserm.fr

Rattachée à la région : Paca / domaine : TS 3 - Imagerie

Personnels CNRS : formulaire d'inscription CNRS à transmettre à formation@dr12.cnrs.fr et en copie à demat-form.dr-marseille@inserm.fr

Autres : formulaire papier à demat-form.dr-marseille@inserm.fr

Date limite d'inscription : 30 septembre 2017